

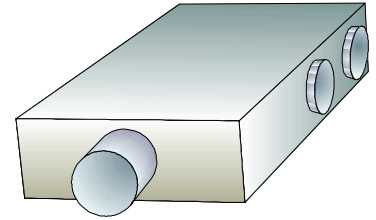
ANWENDUNG

Das Prinzip des VVS-Luftverteilerkastens beruht auf der Verringerung der Luftgeschwindigkeiten durch Teilung des Luftstromvolumens bei gleichbleibendem Kanalvolumen.

Volumenstromregler sind in der Regel für eine Luftgeschwindigkeit von 7 bis 9 m/s ausgelegt.

Niedrige Decibelwerte werden durch VVS-Luftverteilerkästen z.B. bei einer Verringerung der Luftgeschwindigkeit zwischen 3 u. 4m/s in einem Rundkanal erreicht.

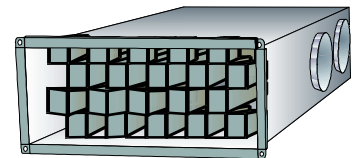
So entspricht der Geräuschpegel eines VVS-Gerätes in unmittelbarer Nähe eines Hauptventilators durch Zusatz eines VVS-Luftverteilerkastens mit Luftgeräuschdämpfung für optimale Raumgeräuschbedingungen.



ND1- Einlaß rund, Auslaß 4 mal runde Stutzen mit Schalldämpfung (Stärke 25 mm).

AUSFÜHRUNGEN

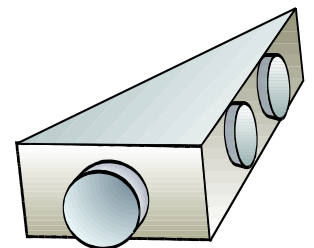
- Einlaßrohr nach DIN 24145 bzw. 24146. Paßgerecht für runde Volumenstromregler.
- Einlassende geeignet zum Anbau von Winkelrahmen oder Luftkanalprofilen.
- Auslaßrohrstutzen mit gleicher Nominalgröße wie Einlaß, passend für Rohre nach DIN 24145 bzw. 24146, z.B. Schlauch.
- Bis zu sechs Auslaßrohrstutzen mit Regel- oder Einstellklappen.
- Verschlussdeckel für nicht genutzte Auslaßstutzen.
- Faltblechausführung, Stahl verzinkt, 1,25 mm stark, mit Isolation.
- Gehäuseluftleckrate gemäß Klasse II VDI 3803, bzw. DIN 24194.
- Für die Dämmschalen-Ausführung ist die Dämmschale stahlblechverzinkt, Wandstärke 25mm



ND2- Einlaß eckig, Luftkanalprofil 35 mm Geeignet zur Montage für Typ NS oder Nacherhitzer. Auslaß 4 mal runde Stutzen, mit Geräuschdämpfung (Stärke 25 mm).

SONDERAUSFÜHRUNGEN AUF ANFRAGE

- Zusätzlicher rechteckiger Schalldämpfer zur Reduzierung des Luftgeräuschpegels. (Strömungsrauschen wegen hohem Vordruck)
- Dämmschale zur Reduzierung des Abstrahlgeräuschpegels z.B. im offenen Deckenbereich. Gleichzeitig als thermische Isolation.
- Für den Einbau von elektrischen Heizungen.
- Weitere Sonderausführungen auf Anfrage.



ND7- Kompakte Verteilerkasten, Einlaß rund mit Auskleidung 25 mm, Auslaß 4 mal runde Stutzen.



SCHALLDÄMMUNG UND THERMISCHE ISOLIERUNG

- Abriebfeste Oberfläche nach UL-Norm 181 (30 m/s).
- Nicht entflammbar nach Klasse 0, BS 476; Teil 7, 1971, und getestet nach NFPA 90A und 90B.
- Material aus langen Glasfasern, Stärke 25 mm, verdichteter Oberfläche und Dichte 24 kg/m³.
- Entspricht Reinraum-Klasse 3 nach VDI 2083 und Klasse 100 nach US-Norm 2096.

GERÄUSCHDATEN

Abzweigeräuschkämmung für Luftgeräusche:

- Für Verteilerkasten mit 4 benützten Ausgängen $\cong 8$ dB.
- Für Verteilerkasten mit 2-3 benützten Ausgängen $\cong 6$ dB.

AUSSCHREIBUNGSTEXT

Verteilerkasten aus verzinktem Stahlblech mit 1,25 mm Stärke.
Konstruktion für maximale Ausnutzung von Luftströmungsgeräuschkämmung für Abzweigungen.

Einlaß Rund geeignet zum niederdruckseitigen Anschluß von runden Volumenstromreglern sowie Typ NA, NB und NE. {Einlaß Eckig mit Luftkanalprofil, Größe gleich niederdruckseitiger Auslaß von eckigem Volumenstromregler Typ NS. oder Luftherhitzer.}

Auslaßrohrstutzen passend für Rohre nach DIN 24145 bzw. 24146 mit Einstellklappen. {Auslaß geeignet zum Anbau von Winkelrahmen, Luftkanalprofilen sowie eckigen Volumenstromreglern Typ NS und geeignet für den Anbau von Luftherhitzern.}

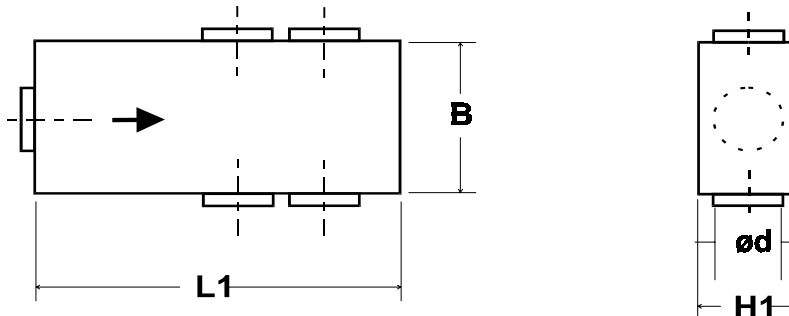
Gehäuse-Leckluftstrom gemäß Klasse II, VDI 3803 bzw. DIN 24194.
Gerät erfüllt Reinheitsklasse 3, VDI 2083 sowie Klasse 100 US-Standard 209b.

{nach Wahl}



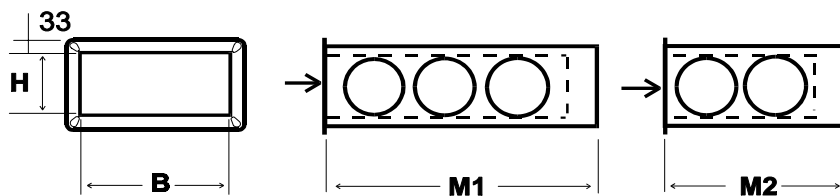
ABMESSUNGEN

ND1



ød	F	E	H	H1
98	186	232	200	240
123	186	232	250	240
138	186	292	250	240
158	186	342	300	240
178	244	492	300	280
198	244	492	300	280
248	236	632	350	310
313	288	832	450	360
353	388	932	500	450
398	388	932	500	450

ND2

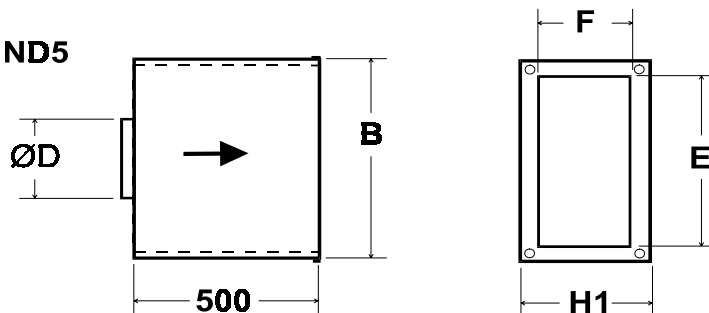


M1 DN100-200=1000 u für
DN250-400=1500

M2 DN100-200=750 u für
DN250-400=1250

ØD	L1	B	L2	B1
100	750	300	344	200
125	750	300	388	250
140	750	400	441	250
160	750	400	432	300
180	750	560	485	300
200	750	560	538	300
250	1250	700	635	350
315	1250	900	776	450
355	1250	1000	821	500
400	1250	1000	925	500

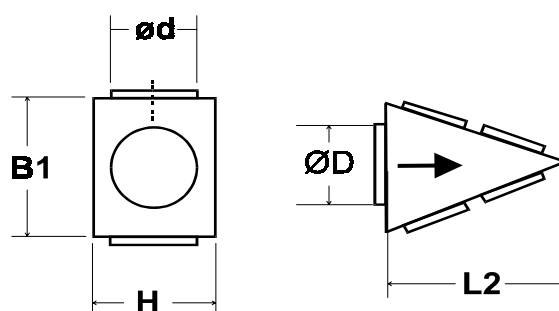
ND5



Abmessungen in mm.

Isolation Minimum Stärke
25 mm.

ND7



ND4 gleich ND5 nur mit Sei-
tenöffnung für elektrische
Lufterhitzer. Eckige Auslässe
geeignet für Anschluß von
30 mm. Luftkanalprofil oder
Winkelrahmen

ND2 = NSO Anschlußkasten



BESTELLANGABE

- Typ:**
- ND1-** Einlaß rund, Auslaß 4 mal runde Stutzen mit Schalldämpfung und mit/ohne Dämmwand (Stärke 25 mm)
 - ND2-** Einlaß eckig, Luftkanalprofil 30 mm Geeignet zur Montage für Typ NS oder Nacherhitzer. Auslaß 4 mal runde Stutzen, mit Geräuschdämpfung und mit/ohne Dämmwand (Stärke 25 mm)
 - ND4-** Einlaß rund, Auslaß eckig, mit Seitenöffnung für Elektrische Luftherhitzer geeignet zum Anschluß von 30 mm Luftkanalprofil oder für Montage von Luftherhitzer.
 - ND5-** Einlaß rund, Auslaß eckig geeignet zum Anschluß von 30 mm Luftkanalprofil oder für Montage von Luftherhitzer.
 - ND6-** Kompakte Verteilerkasten, Einlaß Kanalprofil eckig mit Auskleidung 25 mm, Auslaß 4 mal runde Stutzen.
 - ND7-** Kompakte Verteilerkasten, Einlaß rund mit Auskleidung 25 mm, Auslaß 4 mal runde Stutzen.
- Größe:** DN 100,125,140,160,180,200,250,315,355,400 mm
Nach Größe Einlaß oder Auslaß Stutzen.
- Dichtungen:** Dichtlippensystem oder Flanschführung für runde Verbindungen nur auf Bestellung.
- Ausführung:** Nur auf Bestellung: Auslaßstutzen mit Regel- oder Einstellklappen. Mehrere oder kleinere Auslaßstutzen.
- Einbaurahmen:** Grundauführung mit Luftkanalprofil für eckige Anschlüsse und runde Auslaß Stutzen Steckverbindung und runder Einlaß für Anschluß von Typ NA, NB, NE runde Geräte.

